

Serie TCW Libre de Lubricación

Polipastos neumáticos para la industria alimenticia y farmacéutica

HARRINGTON
A KITTO GROUP COMPANY

Soluciones Ambientales Limpias

Las series Harrington TCW Polipastos Neumáticos Libre de Lubricación para la industria alimenticia y farmacéutica están diseñadas para uso en ambientes húmedos, de corrosión limitada y ambientes exteriores, o donde el equipo debe lavarse con regularidad. Estos polipastos industriales, clasificados para trabajo severo son perfectos para el proceso y manejo de alimentos, y para la industria farmacéutica.



MODELO: TCW1000P2

Características para Ambientes Limpios

- Cuerpo de aluminio fundido compacto y liviano sin pintura
- Componentes de acero inoxidable y revestidos de cromato brillante
- Caja de engranes y lubricantes de cadena cumplen con estándares de la FDA
- Operación libre de lubricación mantiene los alrededores libres de partículas de aceite
- Gancho de carga anticorrosivo galvanizado

Funciones con Estándares Premium

- Ciclo de trabajo ilimitado para operación continua
- Motor diseñado con multi aletas calibradas con resortes que permiten un excelente control de elevación/descenso
- Elevación extremadamente rápida para aplicaciones donde la velocidad es crítica
- Niveles de ruido bajo para la comodidad del operador
- Cadena de carga con chapado en níquel es resistente a la corrosión, abrasión y desgaste
- Ajuste externo de velocidad de fácil acceso
- Velocidad de elevación/descenso ajustable aumenta capacidades de producción
- Sistema de freno de disco de trabajo pesado para soporte de carga confiable

Especificaciones

- Rango de capacidad – ½ y 1 Ton
- Elevación estándar – 10' (elevaciones más largas disponibles)
- Requisito de suministro de aire – 0.4- 0.6 MPa
- Filtro de aire – Máximo 5 micrones o más fino es requerido
- Puerto de entrada de aire – 1/2" NPT
- Tamaño mínimo de la manguera de suministro de aire – 1/2"
- Rango de temperatura de -10°C hasta 60°C
- Contenedor de Cadena – Opcional (lona o acero)
- Cadena de carga de acero inoxidable – Opcional

Pregunte a su agente de ventas local o llame a nuestro personal de Servicio al Cliente para recibir una consulta amable y experta sobre modelos y opciones.

MODELO CON BOTONERA - ESPECIFICACIONES

Cap. (Tons)	Código de producto	Elevación estándar (m)	Cable para botonera L (m)	Velocidad de elevación y descenso (m/min a 0.6 MPa)		Consumo de aire de elevación y descenso (m³/min a 0.6 MPa)		Diámetro de la cadena de carga (mm) x Ramales	Peso Neto (kg)	Peso por metro adicional de elevación (kg)
				Sin carga	C/carga total	Sin carga	C/carga total			
1/2	TCW500P	3	2.5	24 / 16	13 / 24	1.8 / 1.6	1.6 / 1.8	6.3 x 1	21	0.9
1	TCW1000P2			12 / 8	6.5 / 12	1.8 / 1.6	1.6 / 1.8	6.3 x 2	27	1.8

MODELO CON BOTONERA - DIMENSIONES

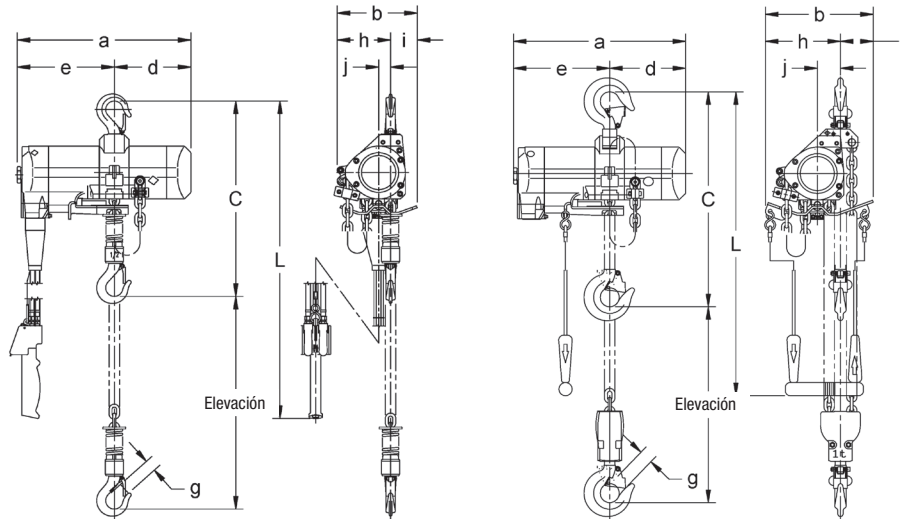
Cap. (Tons)	Código de producto	Altura libre C (mm)	a (mm)	b (mm)	d (mm)	e (mm)	g (mm)	h (mm)	i (mm)	j (mm)
1/2	TCW500P	414	365	220	161	204	25.4	135	85	25.4
1	TCW1000P2	456	365	229	161	204	29	159	70	49

MODELO CON CABLE - ESPECIFICACIONES

Cap. (Tons)	Código de producto	Elevación estándar (m)	Cable L (m)	Velocidad de elevación y descenso (m/min a 0.6 MPa)		Consumo de aire de elevación y descenso (m³/min a 0.6 MPa)		Diámetro de la cadena de carga (mm) x Ramales	Peso Neto (kg)	Peso por metro adicional de elevación (kg)
				Sin carga	C/carga total	Sin carga	C/carga total			
1/2	TCW500C	3	2.2	24 / 16	13 / 24	1.8 / 1.6	1.6 / 1.8	6.3 x 1	20	0.9
1	TCW1000C2			12 / 8	6.5 / 12	1.8 / 1.6	1.6 / 1.8	6.3 x 2	26	1.8

MODELO CON CABLE - DIMENSIONES

Cap. (Tons)	Código de producto	Altura libre C (mm)	a (mm)	b (mm)	d (mm)	e (mm)	g (mm)	h (mm)	i (mm)	j (mm)
1/2	TCW500C	414	365	220	161	204	25.4	135	85	25.4
1	TCW1000C2	456	365	229	161	204	29	159	70	49



TCW500P

TCW1000C2

Harrington Hoists, Inc.
401 West End Avenue
Manheim, PA 17545



www.harringtonhoists.com
www.polipastos.com

Teléf.: +1-717-665-2000
Fax: +1-717-665-2861