



PRODUCTOS PARA LA INDUSTRIA DEL
ENTRETENIMIENTO

Trabajando arduamente para usted

Como resultado de nuestros productos de calidad y servicio superior, Harrington Hoists, Inc. (una subsidiaria de KITO CORPORATION) tiene una larga historia como líder del mercado de grúas y polipastos/tecles industriales en los EE. UU. A medida que abordamos las diversas necesidades del mercado del entretenimiento, nos complace ampliar nuestra oferta de productos bajo la marca KEG (KITO ENTERTAINMENT GROUP).

Después de años de investigación y desarrollo, creamos los productos incluidos en este catálogo solo para USTED. Ofrecemos productos completamente personalizables que pueden manejar fácilmente las necesidades de los equipos de escenario y entretenimiento, desde pequeños estudios y clubs nocturnos hasta arenas y estadios.

2

Estos productos no solo incluyen características específicas de la industria del entretenimiento, sino que también vienen con un equipo de soporte completo. Nuestros departamentos de Ventas y Servicio al Cliente están dedicados a servirle y nuestro Departamento de Ingeniería bien calificado apoyará sus necesidades técnicas antes y después de la compra.

Índice de contenidos

≡KREWMA≡ Polipastos/tecles de cadena para entretenimiento	
Características únicas	4
Características y Beneficios	6
≡KREWMA≡ Polipastos/tecles de cadena para entretenimiento	
Especificaciones y dimensiones estándar	8
≡KREWMA≡ Mini Polipasto/tecle de cadena para entretenimiento	
Características únicas	10
Características y Beneficios	12
≡KREWMA≡ Mini Polipasto/tecle trifásico de cadena para entretenimiento	
Especificaciones y dimensiones estándar	14
≡KREWMA≡ Mini Polipasto/tecle monofásico de cadena para entretenimiento	
Especificaciones y dimensiones estándar	16
Opciones y datos técnicos	18
Cumplimiento	23
Código de producto	24
6/0 Studio Chain	25
Cadena de entretenimiento y rigging de 7 mm	26
Trac Chain™	27
Oferta completa de productos	31

Polipastos/tecles de cadena para entretenimiento **KREWMATE**

Características únicas

Estándares

El polipasto/tecle excede estrictos estándares mundiales. Satisface la regulación alemana **BGV-D8**. La configuración estándar del polipasto / tecle cumple con la Declaración CE.



Freno de motor con rotor de tracción

Es el freno más confiable en el mercado teatral. Tiene un simple diseño sin bobina que se dañe y sin disco de freno para reemplazar. **El freno tiene una garantía de 5 años.**



Guía de cadena única

Provee una suave y silenciosa guía de la cadena hacia el polipasto / tecle y contenedor de cadena. Tiene una construcción durable de hierro fundido pesado.



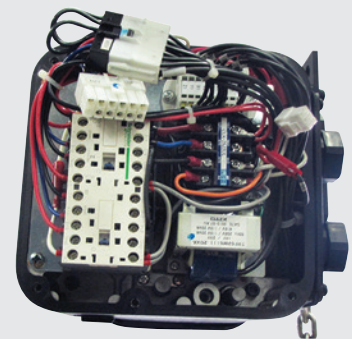
Cuerpo liso y redondeado

Armazón de aluminio resistente sin bordes afilados. Viene con manijas flexibles y de suave sujeción.



Cambiador de voltaje de fácil conexión Plug and Play

Cambie fácilmente el voltaje de 208/230V a 460V, y ahorre valioso tiempo durante la organización e integración de equipos en el evento.



Interruptores de límite superior e inferior de bajo perfil

No requieren de ajustes. Protege al polipasto / tecle y provee una máxima traslación.



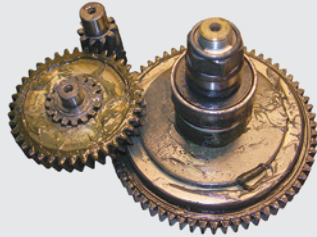
Tamaño y velocidad

Diseñado para entrar cómodamente en baúles o cajas de transporte estándar (road cases).
 ½ - 1 tonelada – 4.9 m/min
 min 2 toneladas – 2.4 m/min



Caja de engranajes engrasada

Ideal para ambientes adversos y severos.



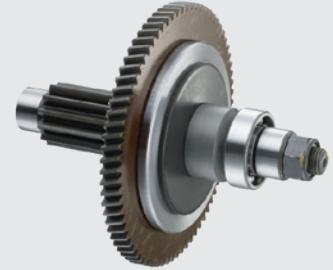
Cadena de carga niquelada

Cumple con los estándares DIN y EN 818-7. Cadena negra opcional disponible.



Embrague de fricción

El material de fricción de carbón provee un consistente desempeño en un amplio rango de temperaturas.



Contenedor de cadena

Se requiere un contenedor de cadena reversible negro para satisfacer la regulación **BGV-D8**. También fue diseñado con dos puntos seguros de fijación.



Botonera (Pickle)

Botonera opcional de dos botones con funciones de subida y bajada y longitud del cordón de botonera ajustable. Tiene clasificación IP65. Paro de emergencia y botonera negra disponibles.



Entertainment Chain Hoists **KREWMATE**

Ganchos giratorios superior e inferior

Ambos ganchos giran a 360 grados. Rodamientos de baleros producen una suave rotación. Tienen seguros de gancho estándar para trabajos pesados.

Cadena de carga resistente a la corrosión

Cadena de carga niquelada DIN para una excelente durabilidad, fuerza y resistencia a la corrosión.

Manijas flexibles

Viene equipado con dos prácticas manijas para un cómodo y fácil manejo del polipasto/tecle.

Motor para trabajo pesado

Aumento en el desempeño y protección térmica del motor estándar

Polea de carga silenciosa

Bolsillos con muescas profundas apoyan completamente a la cadena de carga durante la operación. Reduce la vibración, desgaste de la cadena y provee un verdadero izaje vertical.

Engranajes espoleados y helicoidales tratados con calor

Maquinados a precisión para una larga vida útil. Lubricación de grasa resulta en una operación suave y silenciosa. No requiere cambios de aceite.



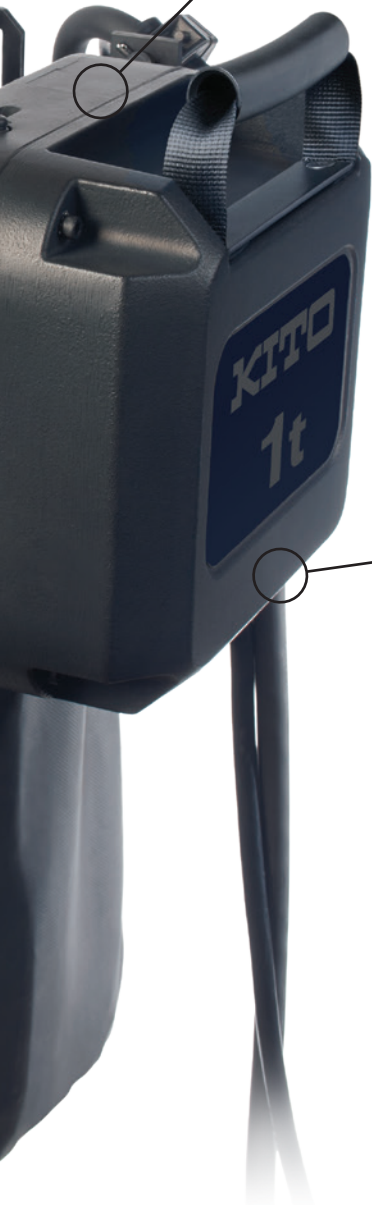
Guía de cadena única

Provee una suave y silenciosa guía de la cadena. Se le puede reemplazar fácilmente sin necesidad de desmantelar el polipasto / tecla. Tiene una construcción durable de hierro fundido pesado que resiste el desgaste en comparación a los diseños de acero estampado que ofrecen otros fabricantes.



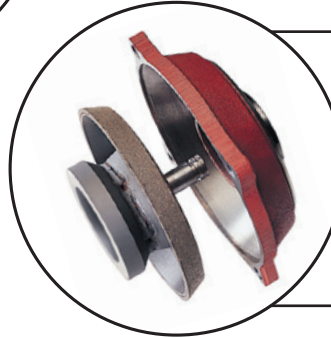
Cuerpo completamente sellado

Apto para el uso en exteriores e interiores, incluyendo ambientes adversos (consulte el Manual del Usuario para más detalles). Calificación IP55 gracias a los empaques ubicados a lo largo de todo el polipasto / tecla.



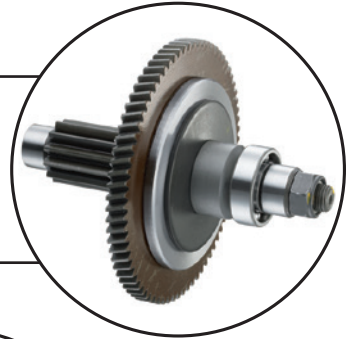
Freno de motor con rotor de tracción

Este avanzado y extremadamente durable y confiable diseño no tiene bobina de freno que se dañe como los discos de freno convencionales.



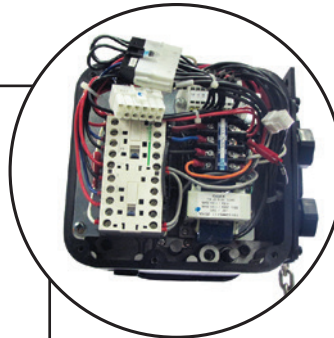
Embrague de fricción de duración prolongada

Protege al polipasto / tecla de daños y previene el sobreenrollamiento.



Cambiador de voltaje de fácil conexión

Cambie rápidamente el voltaje de 208/230V a 460V-3-60, minimizando así el tiempo de preparación entre evento y evento. Simple "Plug and Play."



Botonera opcional (Pickle)

Botonera opcional de dos botones con funciones de subida y bajada y longitud del cordón de botonera ajustable. Tiene clasificación IP65. Paro de emergencia y botonera negra disponibles.



Polipastos/tecles de cadena para entretenimiento **KREW MATE**



TNER010L

Nuestros polipastos / tecles de cadena para conciertos serie Krewmate fueron diseñados utilizando la última tecnología para el manejo de equipos de escenario y teatro. Estos polipastos / tecles completamente equipados, de alta calidad y altura libre baja proveen un confiable desempeño para usos en arenas para conciertos, estadios, teatros, estudios y espacios al aire libre.

Características

Estándares

El polipasto / teclé excede estrictos estándares mundiales. Satisface la regulación alemana BGV-D8. La configuración estándar del polipasto / teclé cumple con la Declaración CE.

Freno de motor con rotor de tracción

Es el freno más confiable en el mercado teatral. Tiene un simple diseño sin bobina que se dañe y sin disco de freno para reemplazar. **El freno tiene una garantía de 5 años.**

Guía de cadena única

Provee una suave y silenciosa guía de la cadena hacia el polipasto / teclé y contenedor de cadena. Tiene una construcción durable de hierro fundido pesado.

Cuerpo liso y redondeado

Armazón de aluminio resistente sin bordes afilados. Viene con manijas flexibles y de suave sujeción.

Cambiador de voltaje de fácil conexión Plug and Play

Cambie fácilmente el voltaje de 208/230V a 460V, y ahorre valioso tiempo durante la organización e integración de equipos en el evento.

Interruptores de límite superior e inferior de bajo perfil

No requieren de ajustes. Protege al polipasto / teclé y provee una máxima traslación.

Tamaño y velocidad

Diseñado para entrar cómodamente en baúles o cajas de transporte estándar (road cases).

½ - 1 tonelada – 4.9 m/min
2 toneladas – 2.4 m/min

Caja de engranajes engrasada

Para aplicaciones de entretenimiento demandantes. No requiere cambios de aceite. Libre de mantenimiento.

Cadena de carga niquelada

Cumple con los estándares DIN y EN 818-7. Cadena negra opcional disponible.

Embrague de fricción

Material de fricción de carbón provee un consistente desempeño en un amplio rango de temperaturas.

Contenedor de cadena

Se requiere un contenedor de cadena reversible negro para satisfacer la regulación **BGV-D8**. También fue diseñado con dos puntos seguros de fijación.

Botonera opcional (Pickle)

Botonera opcional de dos botones con funciones de subida y bajada y longitud del cordón de botonera ajustable. Tiene clasificación IP65. Paro de emergencia y botonera negra disponibles.

Especificaciones estándar del polipasto / teclé

Rango de capacidad

1/2 – 2 toneladas

Voltaje reconectable

208-230 / 460 -3-60

Control de voltaje

110 V

Ciclo de trabajo*

30 minutos

Clasificación*

ASME H3
JIS/ISO M3
FEM 1Bm

Conformidad**

UL 1340/CSA 22.2
ANSI E 1.6-2
IGVV SQP2-2018
Calificado CE

Calificaciones / Normas

Polipasto / teclé – IP55
Listado UL/cUL (CSA)

Contenedor de cadena

Estándar
De lona

Elevación estándar

18 m (otras elevaciones disponibles)

Botonera estándar y cable de suministro de energía

0.8 m (longitudes más largas disponibles)

Opciones

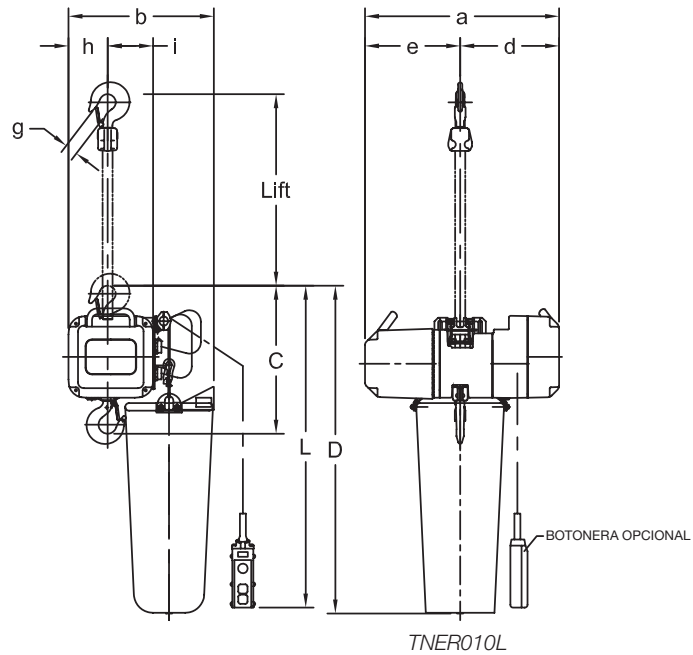
Botonera (Pickle)
Cable de botonera
Cable de suministro de energía
Conectores Hubbell de 7 o 14 pines
Baúles o cajas de transporte (road cases)
Cadena de carga negra
Ganchos Bullard® o Shur-Loc®

*Consulte la página 19 para información adicional.

**Consulte la página 23 para información adicional.



TNER010L



TNER010L

VELOCIDAD SENCILLA — ESPECIFICACIONES

Cap. (t)	Código de producto	Elevación estándar (m)	Cable de la botonera L* (m)	Velocidad de elevación (m/min)	Motor de elevación trifásico 60Hz			Diámetro de la cadena de carga (mm) x Ramales	Peso neto para elev. de 3 m (kg)	Peso neto para elev. de 18 m (kg)	Peso por un metro adicional de elevación (kg)
					Rendimiento (kW)	Corriente nominal (amps)					
						208 – 230V	460V				
1/2	TNER005L	3 o 18	0.8	4.9	0.5	3.7	1.8	6.3 x 1	35	47	0.85
1	TNER010L				0.95	5.6	2.8				
1	TNER010S			9.8	1.8	10.4	5.2				
2	TNER020L			2.4	0.95	5.6	2.8	8.0 x 2	57	98	2.8
2	TNER020S			4.9	1.8	10.4	5.2				

*La botonera (pickle) es opcional

VELOCIDAD SENCILLA — DIMENSIONES

Cap. (t)	Código de producto	Altura libre C (mm)	a (mm)	b (mm)	d (mm)	e (mm)	g (mm)	h (mm)	i (mm)	D (mm)
1/2	TNER005L	335	476	360	243	233	24	98	102	900
1	TNER010L	410	509	381	260	249	31	103	120	940
1	TNER010S				224	285				
2	TNER020L	580			260	249	38			1240
2	TNER020S		224	285						

Mini polipastos/tecles de cadena para entretenimiento **KREWMATE**

Características únicas

Estándares

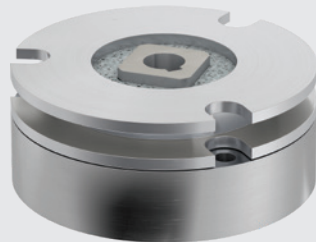
El polipasto excede estrictos estándares mundiales; cumple con la regulación alemana BGV-D8, estándares US ASME/ESTA y listado UL a UL1340/GSA 22.2.



Freno de motor de alto rendimiento

Freno electromagnético accionado por corriente duradero y de acción rápida.

5 años de garantía.



Guía de cadena única

Descarga la cadena desde el costado del polipasto evitando que se enrede al enrollar la cadena floja.



Declaración CE

Certificado según la directiva de maquinaria y las normas EN aplicables.



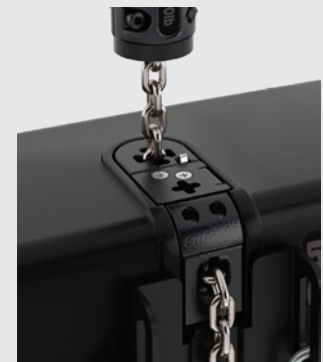
Tablero de relés de estado sólido

No tiene contactos mecánicos para prolongar la vida útil y el microcontrolador brinda protección contra reversa rápida, pérdida e inversión de fase (3ph), sobre-corriente, sobre-temperatura y sobre-tensión. Incluye limitador de sobrecarga electrónico y un indicador de error LED.



Interruptor de límite superior de perfil bajo

Protege el polipasto de enrollamiento excesivo y ofrece un espacio de altura libre excepcional.



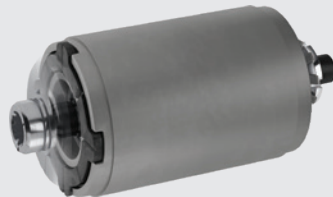
Elegante cuerpo redondeado IP65

Cuerpo de aluminio fundido a presión compacto y resistente sin bordes afilados. La protección de ingreso superior lo hace adecuado para aplicaciones tanto en interiores como en exteriores



Embrague de fricción

El embrague de fricción integrado en el rotor fuera de la ruta de carga proporciona un rendimiento constante en un amplio rango de temperatura.



Caja de cambios empaquetada con grasa

Para aplicaciones de entretenimiento exigentes.



Cadena de carga niquelada

Grado 80, cadena de carga súper resistente cumple con las normas DIN y EN 818-7.



Cuerpo compacto

Cabe convenientemente dentro de un armazón de 12 pulgadas.



Contenedor de cadena

Se necesita un contenedor de cadena de lona negra reversible para cumplir con las normas BGV-D8. También diseñado con dos puntos de fijación seguros.



Mini polipasto/tecle de cadena para entretenimiento **KREWMATE**

Cadena de carga niquelada

La cadena de carga superresistente de grado 80 cumple con las normas DIN y los estándares EN 818-7.

Guía de cadena única

Descarga la cadena desde el costado del polipasto evitando que se enrede al volver a enrollar la cadena floja. Tratado térmicamente para mayor durabilidad.



Embrague de fricción

El embrague de fricción integrado en el rotor fuera de la ruta de carga proporciona un rendimiento constante en un amplio rango de temperatura.



Cuerpo redondeado elegante

Cuerpo de aluminio fundido a presión compacto y resistente sin bordes afilados. Cabe convenientemente dentro de un armazón de 12 pulgadas.



Condiciones de operación

Recomendado para -20° a +40° C (TEM);
-10° a +40° C (TSEM) y a una humedad del 85 % o menos

Gancho giratorio estándar

Evita torceduras en el aparejo. Gancho fijo opcional disponible.



Interruptor de límite superior de perfil bajo

Protege el polipasto de enrollamiento excesivo y ofrece una altura libre excepcional.



Caja de cambios empacada con grasa

Para aplicaciones de entretenimiento exigentes.



Cubierta completamente sellada

Clasificación IP65 y aprobación UL para aplicaciones en interiores y exteriores.

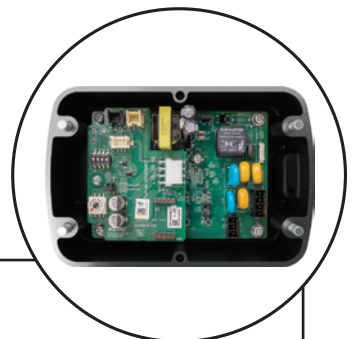
Freno de motor de alto rendimiento

Freno electromagnético accionado por corriente duradero y de acción rápida. 5 años de garantía.



Tablero de relés de estado sólido

No tiene contactos mecánicos por lo cual se extiende la vida útil y el microcontrolador brinda protección contra reversa rápida, pérdida e inversión de fase (3ph), sobrecorriente, sobretensión y sobrecarga. Incluye limitador de sobrecarga electrónico y un indicador de error LED.



Mini polipastos/tecles trifásicos de cadena para entretenimiento **KREW MATE**



TEM003L

Nuestros mini polipastos/tecles trifásicos de cadena para entretenimiento Krewmate se diseñaron con un sistema de control de última generación que utiliza tecnología de relé de estado sólido (SSR) y una unidad de microcontrolador (MCU) para aumentar la longevidad del polipasto/tecle y proporcionar funciones de seguridad superiores. Estos motores de alta calidad, de bajo espacio libre y con todas las funciones brindan un rendimiento confiable en teatros, salas de conciertos, estadios y estudios.

Características

Estándares

El polipasto/tecle supera los estrictos estándares mundiales; cumple con la regulación alemana BGV-D8, los estándares ASME/ESTA de EE. UU. y está listado en UL para L1340/CSA 22.2.

Freno de motor de alto rendimiento

Freno electromagnético accionado por corriente, duradero y de acción rápida. 5 años de garantía.

Guía de cadena única

Descarga la cadena desde el costado del polipasto/tecle evitando que se enrede al enrollar la cadena floja. Tratado térmicamente para mayor durabilidad.

Declaración CE

CE es estándar para modelos trifásicos TEM.

Tablero de relés de estado sólido

No tiene contactos mecánicos por lo que prolonga la vida útil, el microcontrolador brinda protección contra reversa rápida, pérdida e inversión de fase, sobrecorriente, sobretensión, y sobretensión. Incluye limitador de sobrecarga electrónico y un indicador de error LED.

Elegante cuerpo redondeado IP65

Cuerpo de aluminio fundido a presión compacto y resistente sin bordes afilados. La protección de ingreso superior lo hace adecuado para aplicaciones tanto en interiores como en exteriores.

Embrague de fricción

El embrague de fricción integrado en el rotor fuera de la ruta de carga proporciona un rendimiento constante en un amplio rango de temperatura.

Caja de cambios empaquetada con grasa

Para aplicaciones de entretenimiento exigentes.

Cadena de carga niquelada

La cadena de carga superresistente de grado 80 cumple con las normas DIN y EN 818-7.

Cuerpo compacto

Cabe convenientemente dentro de un almacén de 12 pulgadas.

Contenedor de cadena

Se necesita un contenedor de cadena de lona negra reversible para cumplir con las normas **BGV-D8**. También diseñado con dos puntos de fijación seguros.

Especificaciones estándar de polipasto/tecle

Rango de capacidad

250-500 kg

Voltajes estándar

(200-230)-3-60
200-3-50
(380-460)-3-60
(380-400)-3-50

Voltaje del control

DC24V

Ciclo de trabajo*

30 minutos

Clasificación*

ASME H4
JIS/ISO M5
FEM 2m

Conformidad**

UL1340/CSA 22.2
ANSI E 1.6-2
IGWW SQP2-2018
Clasificación CE

Calificaciones / Normas

Polipasto/tecle - IP65

Elevación estándar

18m (otras longitudes disponibles)

Colgante estándar y Cable de alimentación eléctrica

.7m (longitudes más largas disponibles)

Condiciones de operación

Recomendado para -20° a +40° C y humedad de 85% o menos

Protección de sobrecarga

Estándar
Electrónica a través de placa SSR

Protección contra sobre-elevación

Estándar
Embrague de fricción libre de la ruta de carga
Interruptor de límite superior

Opcional

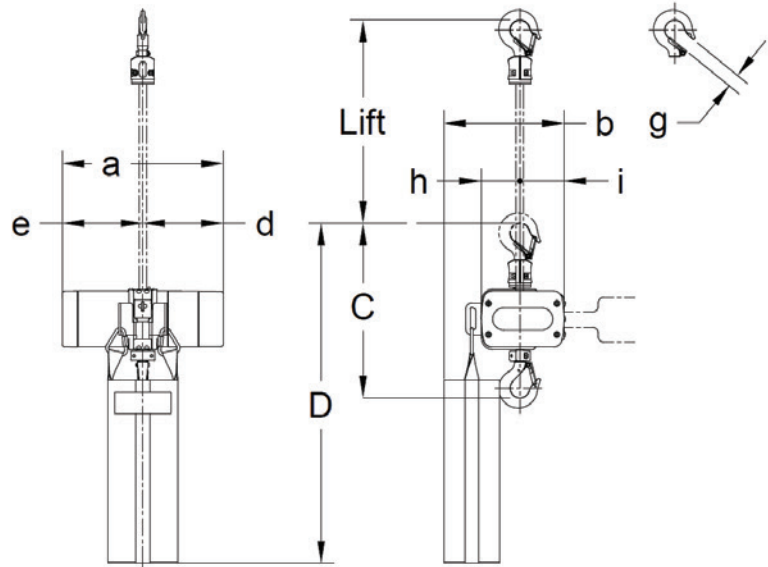
Colgante (Pickle) - IP65
Cordón para colgante
Contenedor de lona para cadena
Cable de alimentación eléctrica
Conectores Hubbell, de 7 o 14 pines
Gancho fijo
Control directo

*Consulte la página 19 para obtener información adicional.

**Consulte la página 23 para obtener información adicional.



TEM003L



TEM003L

VELOCIDAD SENCILLA — ESPECIFICACIONES

Capacidad (kg)	Código de Producto	Elevación Estándar (m)	Motor de elevación trifásico 60 Hz				Motor de elevación trifásico 50 Hz				Diámetro de la cadena de carga (mm) x Ramales	Peso Neto (kg)	Peso por un metro adicional de elevación (kg)
			Vel. de elevación (m/min)	Potencia (Hp)	Corriente nominal (amps)		Vel. de elevación (m/min)	Potencia (Hp)	Corriente nominal (amps)				
					@200 – 230V	@380 – 460V			@200V	@380 – 400V			
250	TEM003L	18	4.8	0.25	1.4	0.7	4	0.25	1.4	0.6	4.0 x 1	19	0.35
500	TEM005C		2.4	0.25	1.4	0.7	2	0.25	1.4	0.6	4.0 x 2	26.5	0.7

VELOCIDAD SENCILLA — DIMENSIONES

Capacidad (kg)	Código de Producto	Altura libre C (mm)	D (mm)	a (mm)	b (mm)	d (mm)	e (mm)	g (mm)	h (mm)	i (mm)
250	TEM003L	315	630	292	218	146	146	24	70	80
500	TEM005C	366	920	292	218	146	146	24	50.5	99.5

Mini polipastos/tecles monofásicos de cadena para entretenimiento **KREW MATE**



TSEM005C

Los mini polipastos/tecles eléctricos de cadena monofásicos Krewmate de Harrington son la opción ideal para aquellos lugares que ofrecen solo energía monofásica. Construido para brindar durabilidad y seguridad con tecnología de relé de estado sólido (SSR) y una unidad de microcontrolador (MCU), este polipasto/tecle tendrá un rendimiento superior en cualquier sitio de espectáculos.

Características

Estándares

El polipasto/tecle supera los estrictos estándares mundiales; cumple con la regulación alemana BGV-D8, los estándares ASME/ESTA de EE. UU. y está listado en UL para L1340/CSA 22.2.

Freno de motor de alto rendimiento

Freno electromagnético accionado por corriente, duradero y de acción rápida.

5 años de garantía.

Guía de cadena única

Descarga la cadena desde el costado del polipasto/tecle evitando que se enrede al enrollar la cadena floja. Tratado térmicamente para mayor durabilidad.

Declaración CE

CE es estándar para modelos trifásicos TEM.

Tablero de relés de estado sólido

No tiene contactos mecánicos por lo que prolonga la vida útil, el microcontrolador brinda protección contra reversa rápida, pérdida e inversión de fase, sobrecorriente, sobretensión, y sobretensión. Incluye limitador de sobrecarga electrónico y un indicador de error LED.

Elegante cuerpo redondeado IP65

Cuerpo de aluminio fundido a presión compacto y resistente sin bordes afilados. La protección de ingreso superior lo hace adecuado para aplicaciones tanto en interiores como en exteriores.

Embrague de fricción

El embrague de fricción integrado en el rotor fuera de la ruta de carga proporciona un rendimiento constante en un amplio rango de temperatura.

Caja de cambios empacada con grasa

Para aplicaciones de entretenimiento exigentes.

Cadena de carga niquelada

La cadena de carga superresistente de grado 80 cumple con las normas DIN y EN 818-7.

Cuerpo compacto

Cabe convenientemente dentro de un armazón de 12 pulgadas.

Contenedor de cadena

Se necesita un contenedor de cadena de lona negra reversible para cumplir con las normas BGV-D8. También diseñado con dos puntos de fijación seguros.

Especificaciones estándar de polipasto/tecle

Rango de capacidad

250-500 kg

Voltajes estándar

(115-120)-1-60

(220-230)-1-60

Voltaje del control

DC24V

Ciclo de trabajo*

30 minutos

Clasificación*

ASME H4

JIS/ISO M5

FEM 2m

Conformidad**

UL1340/CSA 22.2

ANSI E 1.6-2

IGVV SQP2-2018

Clasificación CE

Calificaciones / Normas

Polipasto/tecle - IP65

Elevación estándar

18 m (otras longitudes disponibles)

Colgante estándar y Cable de alimentación eléctrica

.7 m (longitudes más largas disponibles)

Condiciones de operación

Recomendado para -20° a +40° C y humedad de 85% o menos

Protección de sobrecarga

Estándar

Electrónica a través de placa SSR

Protección contra sobre-elevación

Estándar

Embrague de fricción libre de la ruta de carga

Interruptor de límite superior

Opcional

Colgante (Pickle) - IP65

Cordón para colgante

Contenedor de lona para cadena

Cable de alimentación eléctrica

Conectores Hubbell, de 7 o 14 pines

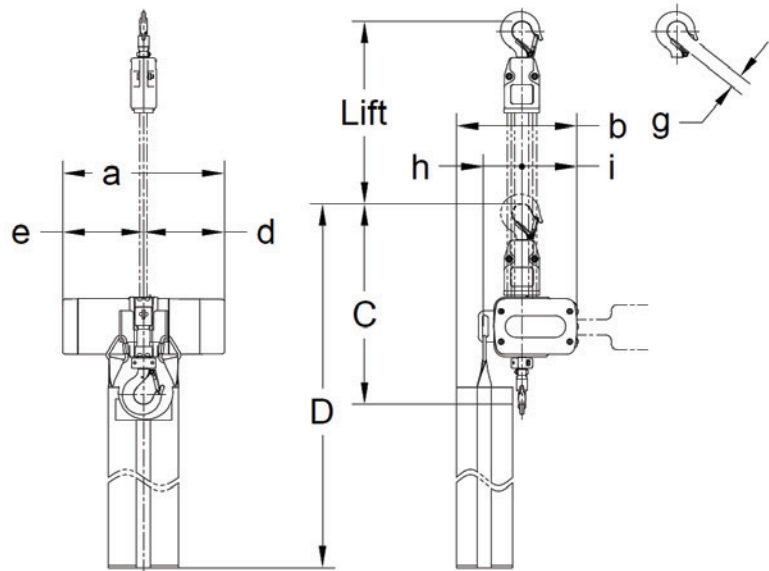
Gancho fijo

*Consulte la página 19 para obtener información adicional.

**Consulte la página 23 para obtener información adicional.



TSEM005C



TSEM005C

VELOCIDAD SENCILLA — ESPECIFICACIONES

Capacidad (kg)	Código de Producto	Elevación Estándar (m)	Motor de elevación monofásico 60 Hz				Diámetro de la cadena de carga (mm) x Ramales	Peso Neto (kg)	Peso por un metro adicional de elevación (kg)
			Vel. de elevación (m/min)	Potencia (Hp)	Corriente nominal (amps)				
					@115 – 120V	@220 – 230V			
225	TSEM003L	18	3.6	0.16	4.6	2.3	4.0 x 1	19	0.35
450	TSEM005C		1.8	0.16	4.6	2.3	4.0 x 2	26.5	0.7

SINGLE SPEED — DIMENSIONS

Capacidad (kg)	Código de Producto	Altura libre C (mm)	D (mm)	a (mm)	b (mm)	d (mm)	e (mm)	g (mm)	h (mm)	i (mm)
225	TSEM003L	315	630	292	218	146	146	24	70	80
450	TSEM005C	366	920	292	218	146	146	24	50.5	99.5

Opciones e información técnica

Baúles o cajas de transporte (Series TNER)

KITO ofrece resistentes baúles o cajas de transporte (road cases) para fácil transporte y almacenamiento del motor. Están disponibles en dos tamaños para uno o dos motores.

- 20% más livianas que las cajas de madera contrachapada
- Sistema de goma-espuma interno que reduce la fatiga durante el transporte
- Hardware empotrado para trabajo pesado
- Ruedas giratorias de poliuretano de 4" (162 mm) y 272 kg
- Se puede apilar hasta 3 cajas seguidas



Botonera negra (Pickle)

Botonera opcional de dos botones con funciones de subida y bajada y longitud del cordón de botonera ajustable.

- Tiene clasificación IP65.
- Paro de emergencia y botonera negra disponibles.



Botonera y cable de suministro de energía con conectores Hubbell

Conectores Hubbell para suministro de energía y para botonera están disponibles para rápida instalación.

- Terminales masculinas y femeninas



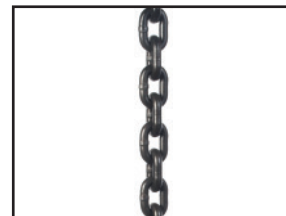
Control y cable de suministro con conectores pines

- Compatibles con extensiones Socapex para polipastos / tecles y motores
- De 7 o 14 pines



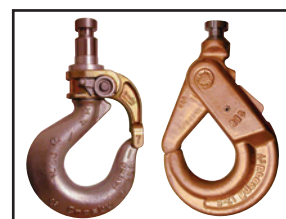
Cadena negra

Cadena negra de alta resistencia, grado 80, para baja visibilidad.



Ganchos Bullard® y Shur-Loc®

Estos ganchos ofrecen una característica positiva en el cierre del seguro del gancho.



CLASIFICACIÓN DE USO

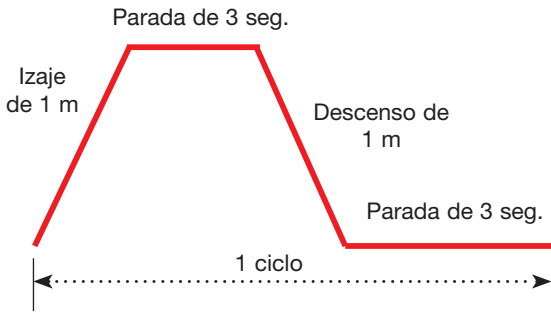
Clase de uso del polipasto / tecle	Áreas típicas de aplicación	Clasificaciones de tiempo de uso en K=0.65*			
		Periodos de trabajo distribuidos uniformemente		Periodos de trabajo infrecuentes	
		Tiempo máx (min./h)	Num. máx. de arranques/h	Tiempo máx. desde el arranque en frío (min.)	Num. máx. de arranques
H2	Fabricación, servicio y mantenimiento de maquinaria liviana; cargas y uso distribuido al azar; cargas nominales infrecuentemente manipuladas.	7.5 (12.5%)	75	15	100
H3	Fabricación, ensamblaje, almacenamiento y depósito de maquinaria en general; carga y uso distribuido al azar.	15 (25%)	150	30	200
H4	Manipulación de gran volumen en depósitos de acero, talleres de máquinas, fundidoras y plantas y molinos de fabricación; operaciones cíclicas manuales o automáticas en tratamiento al calor y enchapado; cargas a o cerca de la carga nominal frecuentemente manipuladas	30 (50%)	300	30	300

*K = Factor efectivo promedio de carga

CALIFICACIÓN DEL MOTOR DE IZAJE

Calificación de tiempo breve

Esta calificación indica por cuánto tiempo se puede operar el polipasto/tecle de forma continua a la capacidad nominal en el ciclo mostrado, asumiendo una operación continua durante un período breve.

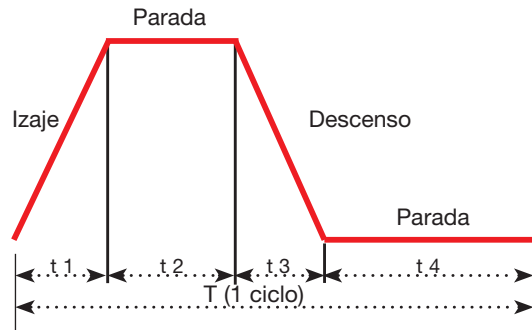


• Velocidad sencilla: 30 min.

Calificación intermitente (porcentaje de ED)

Número máximo de arranques por hora

Esta calificación indica la proporción aceptable del tiempo del motor ENCENDIDO al tiempo del motor APAGADO, y los arranques por hora para un polipasto/tecle operado en forma continua al 63% de la capacidad nominal en el ciclo mostrado, asumiendo una operación continua o un arranque repetido durante un período largo.



Ejemplo (velocidad sencilla): $\%ED = \frac{\text{tiempo de motor ENCENDIDO (t1 + t3)} \times 100}{T \text{ (1 ciclo)}}$

(Donde T = 1 ciclo (t1+ t2 + t3 + t4) y no supera los 10 minutos)

Calificaciones del motor TNER

• 25% ED, 150 arranques/hora

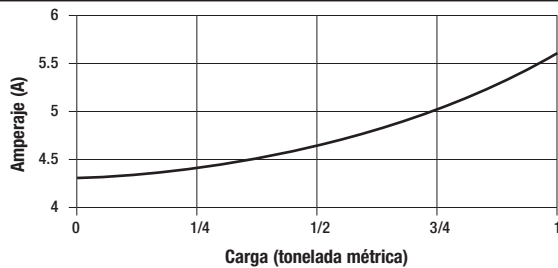
Calificaciones del motor TEM

• 50% ED, 300 starts/hr

AMPERAJE VS. CARGA DEL TNER010L DE 230V-3-60HZ

Carga (tonelada métrica)	Amperaje (A)*
0	4.3
1/4	4.4
1/2	4.7
1	5.6

* El amperaje se lo mide desde el valor más alto registrado entre la elevación y descenso de cada carga.



Opciones e información técnica

Abrazaderas universales de vigas para entretenimiento

Ajustables y eficientes. Es el método más rentable para sostener y posicionar la carga en la mayoría de aplicaciones. Disponibles en capacidades de 1 – 5 toneladas.



Abrazaderas universales de vigas para entretenimiento con suspensores universales

Para uso en suspensiones perpendiculares y para ganchos extra grandes. Disponibles en capacidades de 1 – 5 toneladas



Configuración reversible del polipasto / tecle

El polipasto / tecle puede ser invertido para ser utilizado en aplicaciones típicas de izaje. Disponible en capacidades de 1/2, 1 y 2 toneladas.



Polipasto/tecle de palanca LB

Ofrece altura – libre – baja, diseño compacto para un uso ideal en espacios reducidos.
Disponible en capacidades de ¾ a 9 toneladas.



Polipasto / tecle manual de cadena CF

Este polipasto / tecle ofrece una práctica alternativa cuando no existe un suministro de energía.
Disponible en capacidades de 1/2, 1 y 2 toneladas.



Mini-polipastos / tecles de palanca LX

A este polipasto / tecle de palanca único se le puede utilizar en un amplio rango de aplicaciones de entretenimiento.
Disponible en capacidades de 1/4 y 1/2 tonelada



Mini-polipasto / tecle manual de cadena CX

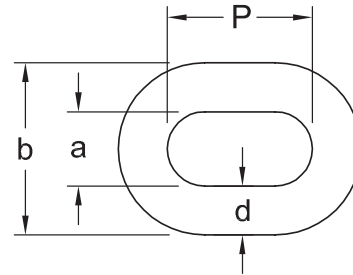
Ligero y compacto.
Disponible en capacidades de 1/4 - 1 tonelada.



Dimensiones de la cadena y el gancho

DIMENSIONES - CADENA TNER

Capacidad (Tons)	Código del Producto	d (mm)	a (mm)	b (mm)	P (mm)
1/2	TNER005L	6.3	7.9	22.0	19.0
1	TNER010L	8.0	10.0	28.0	24.0
1	TNER010S	8.0	10.0	28.0	24.0
2	TNER020L	10.0	12.5	35.0	30.0
2	TNER020S	10.0	12.5	35.0	30.0



Dimensiones de la cadena

DIMENSIONES - CADENA TEM/TSEM

Capacidad (kg)	Código del Producto	d (mm)	a (mm)	b (mm)	P (mm)
125 a 500	(Todos los modelos)	4.0	6.0	14.0	12.0

DIMENSIONES - GANCHO TNER

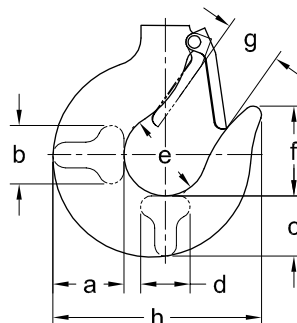
Código del Producto	Gancho*	a (mm)	b (mm)	c (mm)	d (mm)	e (mm)	f (mm)	g (mm)	h (mm)
TNER005L	T	28	18	24	18	36	38	28	89
	B	28	18	24	18	36	38	24	86
TNER010L, 010S	T & B	37	23	31	23	43	46	31	107
TNER020L, 020S	T & B	48	29	40	29	50	56	37	135

*T=gancho superior, B=gancho inferior

DIMENSIONES - GANCHO TEM/TSEM

Código del Producto	Gancho*	a (mm)	b (mm)	c (mm)	d (mm)	e (mm)	f (mm)	g (mm)	h (mm)
(Todos los modelos)	B & C	20.5	13	18	13	35.5	34.8	24	75.3

*B=gancho del cuerpo, C=gancho de la cadena



Dimensiones del gancho

Cumplimientos

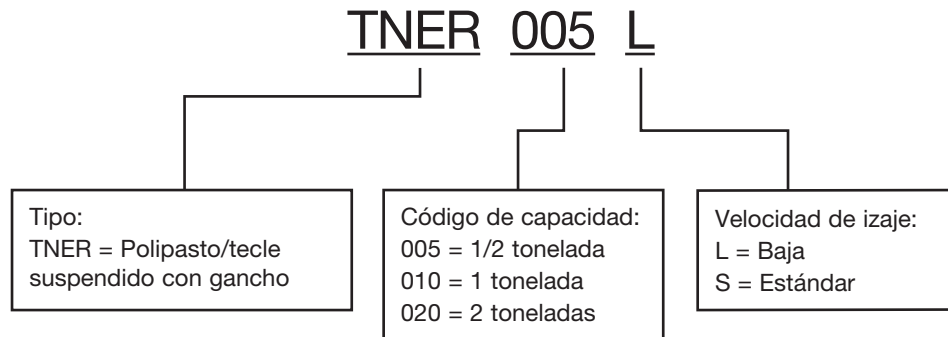
Los polipastos de cadena para entretenimiento de KITO se fabrican para cumplir con:

- ASME B30.16 “Montacargas aéreos (suspendidos)”
- ASME HST-1M “Estándar de rendimiento para electricidad para polipastos de cadena”
- ANSI E 1.6-2 “Tecnología de entretenimiento: diseño, inspección y mantenimiento de polipastos eléctricos de cadena para la industria del entretenimiento”
- NFPA 70 “Código Eléctrico Nacional”
- ANSI 535.4 “Estándar Nacional Estadounidense para señales y etiquetas de seguridad del producto”
- OSHA 1926.554 “Montacargas aéreos”
- ASME B30.10 “Ganchos”
- UL1340 “Montacargas”
- CSA C22.2.33 “Construcción y prueba Grúas y Montacargas eléctricas”
- CSA C22.2.14 “Equipo para control industrial”
- CSA C22.2.100 “Motores y Generadores”
- IGWW SQP2-2018 (requisitos D8) “Polipastos eléctricos de cadena” (reemplazado VPLT SR2.0)
- Directiva EC sobre maquinaria 2006/42/EC ^{*1}
- Directiva EC EMC 2014/30/EU
- Directiva EC de baja tensión 2014/35/EU
- EN 14492-2-2009 “Polipastos motorizados”
- JIS B 8815 “Polipastos eléctricos de cadena” ^{*2}
- EN ISO 12100 “Evaluación de riesgos y reducción de riesgos”
- EN 818-7 “Cadena de eslabón corto para elevación”
- EN ISO 13850 “Parada de emergencia”
- EN 60204-1 “Equipos eléctricos de máquinas”
- EN 60204-32 “Seguridad de la maquinaria - Equipo eléctrico de las máquinas - Parte 32: Requisitos para las máquinas de elevación”
- EN 61000-6-4 “Compatibilidad electromagnética – Emisión”
- EN 61000-6-2 “Compatibilidad electromagnética – Inmunidad”
- FEM 9.511 “Clasificación de Mecanismos”
- FEM 9.683 “Selección de Motores de Elevación y Traslación”
- FEM 1.001 “Reglas para el Diseño de Aparatos de Izaje”
- EN 60034-1 “Máquinas eléctricas rotativas – Parte 1: Clasificación y Rendimiento”
- EN 60034-5 “Máquinas eléctricas rotativas – Parte 5: Grados de Protección proporcionada por el Diseño Integral de Máquinas Eléctricas Rotativas (código IP) - Clasificación”
- EN 13849-1 “Seguridad de la maquinaria - Partes de los sistemas de control relacionadas con la seguridad - Parte 1: Principios generales para el diseño”
- FEM 9.852 “Mecanismos Seriales Motorizados; Prueba Estandarizada del Procedimiento para la Verificación de la Clasificación”
- Cumplimiento de RoHS (Restricción de Sustancias Peligrosas)

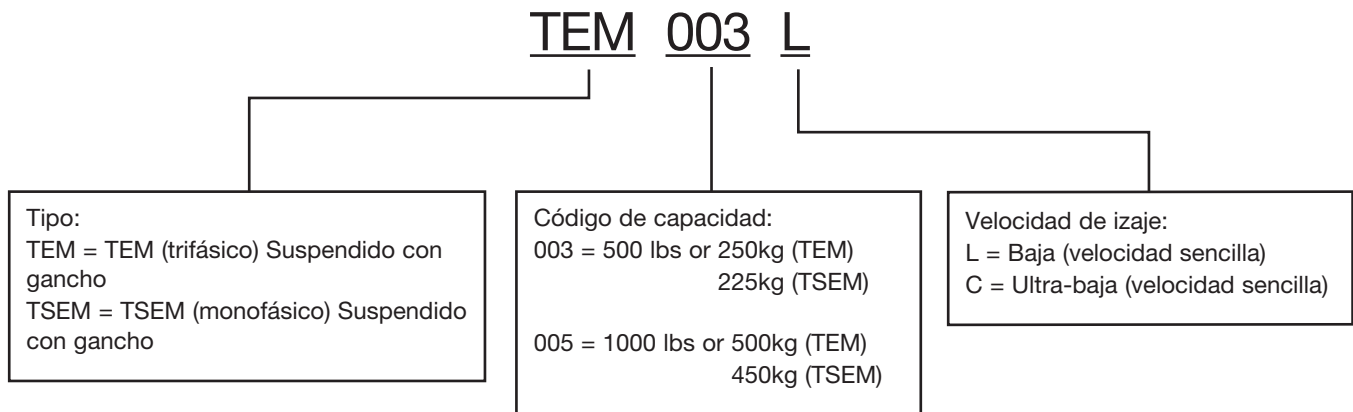
^{*1} - Las series TEM/TNER están marcadas CE como estándar; TSEM es opcional

^{*2} - Debe estar marcado con unidades métricas

Código de producto para TNER Krewmate



Código de producto para Mini Krewmate TEM/TSEM



6/0 Cadena - Estudio



6/0 Cadena - Estudio

Características

- Cadena teatral con acabado en negro de bajo brillo
- Se utiliza para colgar luces estacionarias, accesorios y/o listones
- Compatible con hardware de cadena estándar de 1/4" o 6.35 mm
- El sello PSC & USA está estampado en cada 11 eslabones de la cadena
- Fabricado en EE. UU.

ESPECIFICACIONES

SERIE #	Tamaño de la cadena		Diámetro del cable		Dimensiones internas del eslabón				Cantidad (por paquete)		Peso neto		Límite de la carga de trabajo	
					Largo		Ancho							
Negra	in	mm	in	mm	in	mm	in	mm	ft	metros	lbs	kgs	lbs	kgs
5032066	6/0	7.1	0.28	7.1	1.5	38	0.45	12	1000/tambor	305/tambor	620	281	2,250	1,020
5032062	6/0	7.1	0.28	7.1	1.5	38	0.45	12	100/cartón	30/cartón	62	28	2,250	1,020
5032060	6/0	7.1	0.28	7.1	1.5	38	0.45	12	50/cartón	15/cartón	31	14	2,250	1,020
5032003	6/0	7.1	0.28	7.1	1.5	38	0.45	12	250 - 3' pcs/ tambor	250 - 0.9 m pcs/tambor	443	201	2,250	1,020

Los usuarios deben cumplir con todas las reglamentaciones locales, estatales y federales pertinentes a los requisitos de elevación aérea. NO exceda el límite de la carga de trabajo.

Cadena de entretenimiento y rigging - 7mm



Cadena de entretenimiento y rigging - 7mm

Características

- Fácilmente compatible con herrajes de cadena estándar de 1/4" o 6.35 mm
- Material de aleación de grado 63 con un diámetro de 7 mm y un límite de carga de trabajo de 1,474 kgs
- Tratado térmicamente con cada eslabón probado para garantizar la integridad de la soldadura y el material
- A6 y código de trazabilidad cada 10 eslabones y TC en el reverso de cada eslabón
- Fabricado y probado de acuerdo con ASTM A413
- Fabricado y probado como una cadena de acero de aleación de grado 63
- Acabado negro TRAC™
- Fabricado en EE. UU.

ESPECIFICACIONES

SERIE #	Tamaño de la cadena		Diámetro del cable		Dimensiones internas del eslabón				Cantidad (por paquete)		Peso neto		Límite de la carga de trabajo	
					Largo		Ancho							
Negra	in	mm	in	mm	in	mm	in	mm	ft	metros	lbs	kgs	lbs	kgs
8611517	9/32	7	0.27	7	1.24	31.5	0.49	12.5	800/ tambor	363/ tambor	516	234	3,250	1,474
8612646	9/32	7	0.27	7	1.24	31.5	0.49	12.5	100/ cubo	30/ cubo	65	30	3,250	1,474

Cadena TRAC™



Cadena TRAC™

Características

- Ideal para: aplicaciones de rigging de entretenimiento donde se requiere capacidad de ajuste en el frenado
- Súper resistencia: material de aleación de grado 80 con un diámetro de 1/2"/13.4mm y un límite de carga de trabajo de 6 toneladas
- Identificación fácil: sello PTC8 en cada 5 enlaces y USA en la parte posterior de cada enlace
- Probado a prueba: cada eslabón sometido a prueba para asegurar la soldadura y la integridad del material
- Tratado térmicamente: el acero aleado brinda una larga vida útil. Factor de diseño 4:1
- Acabado negro de bajo brillo
- Fabricado en EE. UU.

ESPECIFICACIONES

SERIE #	Tamaño de la cadena		Diámetro del cable		Dimensiones internas del eslabón				Cantidad (por paquete/tambor)		Peso neto		Límite de la carga de trabajo	
	in	mm	in	mm	Largo		Ancho		ft	metros	lbs	kgs	lbs	kgs
Negra	in	mm	in	mm	in	mm	in	mm						
5058051	1/2	13	0.53	13.4	3.74	95	0.92	23.4	100/ tambor	30/ tambor	200	91	12,000	5,443
5058052	1/2	13	0.53	13.4	3.74	95	0.92	23.4	250/ tambor	76/ tambor	500	227	12,000	5,443
5058053	1/2	13	0.53	13.4	3.74	95	0.92	23.4	500/ tambor	152/ tambor	1000	454	12,000	5,443

SERIE #	Tamaño de la cadena		Largo*		Peso neto		Cantidad por tambor
	in	mm	ft	metros	lbs	kgs	
5058003	1/2	13	3	0.9	6.3	3	20
5058004	1/2	13	4	1.2	8.1	4	15
5058005	1/2	13	5	1.5	10.6	5	15
5058006	1/2	13	6	1.8	12.5	6	10
5058007	1/2	13	7	2.1	14.3	6.5	10
5058008	1/2	13	8	2.4	16.2	7	8
5058009	1/2	13	9	2.7	18.1	8	7

*Ajustes de longitud disponibles.

Notas

Notas



Línea completa de productos

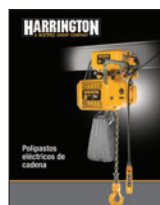
Con el paso de los años, Harrington ha continuado respondiendo a las necesidades de nuestros clientes expandiendo nuestra línea de productos. Además de los varios modelos descritos en este catálogo, nuestra serie completa de catálogos, como se muestra a continuación, le brindarán toda la información necesaria para responder a sus inquietudes, especificar un producto y hacer un pedido. Para obtener copias del catálogo o para hacer preguntas específicas sobre algún producto, por favor contacte a nuestro departamento de Servicio al cliente llamando al 800-233-3010 o escribanos a customerservice@harringtonhoists.com.



Catálogo de polipastos manuales

Consulte este catálogo Harrington para obtener información detallada sobre:

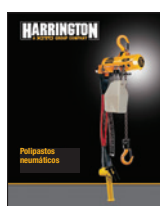
- Polipastos de palanca
- Polipastos manuales de cadena
- Combinaciones de trole y polipastos
- Polipastos con trole de altura libre baja
- Troles de empuje y engranados
- Probadores de carga de polipastos



Catálogo de polipastos eléctricos

Consulte este catálogo Harrington para obtener información detallada sobre:

- Polipastos y troles eléctricos trifásicos
- Polipastos y troles eléctricos monofásicos
- Polipastos eléctricos ergonómicos



Catálogo de polipastos neumáticos

Consulte este catálogo Harrington para obtener información detallada sobre:

- Mini-Cat compacto con controles de botonera, cable y manipulador
- Polipastos neumáticos con controles de botonera o cable
- Troles neumáticos



Catálogo de polipastos eléctricos de cable

Consulte este catálogo Harrington para obtener información detallada sobre:

- Polipastos con trole de altura libre ultra-baja



Catálogo de grúas completas

Consulte este catálogo Harrington para obtener información detallada sobre:

- Grúas de trabajo pesado Clase C de viga única – suspendidas y apoyadas
- Grúas de trabajo pesado Clase C de doble viga – suspendidas y apoyadas
- Grúas de empuje de trabajo medio pesado – suspendidas y apoyadas
- Paneles de control de grúa

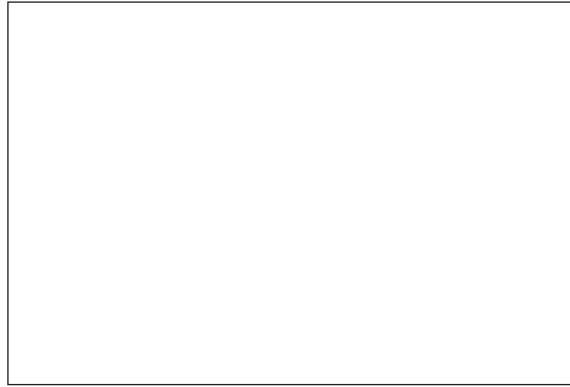


Equipo para debajo del gancho y manejo de materiales

Consulte este catálogo Harrington para obtener información detallada sobre:

- Balancines de izaje y balancines separadores
- Balancines para levantar rollos, balancines para levantar bobinas y tenazas
- Balancines para levantar placas y tarimas
- Accesorios para montacargas
- Soportes de material y canastas de izaje

CONTACTE A SU DISTRIBUIDOR MAS CERCANO



Garantía

Todos los productos vendidos por Harrington Hoists, Inc. están garantizados contra defectos en material y mano de obra a partir de la fecha de embarque por parte de Harrington durante los siguientes periodos:

- 1 año – Polipastos/tecles eléctricos y neumáticos (excluyendo polipastos/tecles eléctricos serie (N)ER2 y polipastos/tecles eléctricos EQ/SEQ), troles motorizados, grúas motorizadas bandera y pórtico - Jibs y Gantries Tiger Track-, componentes de grúas, equipo para debajo del gancho y partes de repuesto/reemplazo**
- 2 años – Polipastos/tecles y troles manuales, abrazaderas para viga**
- 3 años – Polipastos/tecles eléctricos serie (N)ER2, polipastos/tecles EQ/SEQ, polipastos/tecles (T)EM/(T)SEM y polipastos/tecles RY**
- 5 años – Grúas manuales bandera y pórtico – Jibs y Gantries Tiger Track - y frenos de los polipastos/tecles TNER, EQ/SEQ, (T)EM/(T)SEM y RY**
- 10 años – Freno del (N)ER2, grúas de estaciones de trabajo Tiger Track, y Monorraíles**

El producto tiene que utilizarse de acuerdo con las recomendaciones del fabricante y no debe haber sido sujeto a abuso, falta de mantenimiento, mal uso, negligencia, o reparaciones o alteraciones no autorizadas.

Si ocurriera cualquier defecto del material o mano de obra durante el período indicado en cualquier producto, según lo determinado por Harrington Hoists durante la inspección del producto, Harrington Hoists, Inc. acepta a su discreción, reemplazar (sin incluir la instalación) o reparar la pieza o el producto sin cargo y entregarlo L.A.B. desde el lugar del negocio de Harrington Hoists, Inc. a la dirección del cliente.

El cliente debe obtener una autorización de devolución de mercancías según las indicaciones de Harrington o del centro de reparación publicado por Harrington antes de enviar el producto para la evaluación de la garantía. Una explicación de la queja debe acompañar al producto. El producto debe ser devuelto a portes pagados. Tras la reparación, el producto estará cubierto por el resto del período de garantía original. Las piezas de repuesto instaladas después del período de garantía original solo serán elegibles para reemplazo (sin incluir la instalación) durante un período de un año a partir de la fecha de instalación. Si se determina que no hay ningún defecto, o que el defecto se debió a usos que no están dentro del alcance de la garantía de Harrington, el cliente será responsable de los costos de devolución del producto.

Harrington Hoists, Inc. renuncia a todas y cada una de las demás garantías de cualquier tipo, expresas o implícitas, en cuanto a la comerciabilidad o idoneidad del producto para una aplicación en particular. Harrington no será responsable por la muerte, lesiones a personas o propiedad ni por daños, pérdidas o gastos incidentales, contingentes, especiales o consecuentes que surjan en relación con el uso o la incapacidad, independientemente de si el daño, la pérdida o el gasto resultan de cualquier acto o incumplimiento de Harrington, ya sea por negligencia o dolo, o por cualquier otro motivo.

Harrington Hoists, Inc.
401 West End Avenue
Manheim, PA 17545



KITO ENTERTAINMENT GROUP

polipastos.com/entretenimiento
kitoamericas.com/entretenimiento

Teléf.: +1- 717-665-2000
Fax: +1- 717-665-2861

